

LEGENDA:

၃

stolarka zewnętrzna do wymiany wg odrębnego projektu z 06.2016r (poza zakresem niniejszego opracowania

Z

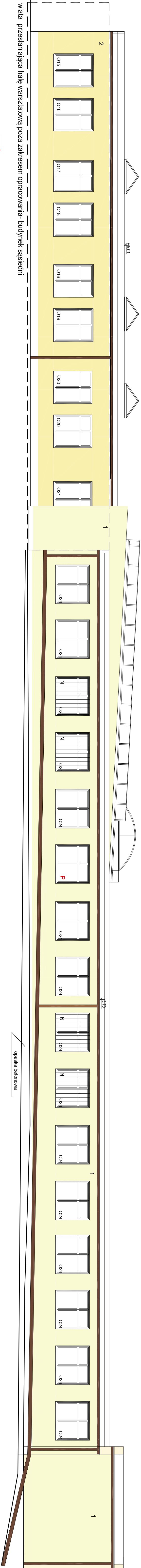
nowa istniejąca stolarka okienna PVC - z uwagi na nie spełnienie warunku izolacyjności cieplnej projektuje się wymianę

0

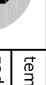
projektowana stolarka zewnętrzna okienna

Uwaga :

- uzupnie partie tynku surowe i dokonane naprawy powierzchni przed przystapieniem do prac remontowo-zastawczych
- istniejace elementy instalacji odgrumionosc, wykonac nowa instalacje m. wy. opracowania ru. elektryczna
- Wlozosc kabie ukruc w bruzdach lub zimkowidowac w porozumieniu z Uzytkownikami.
- z uwagi na odsuniecie ru spustowych wynioszone przez docieplenie scian styropianem, nalezy wymienic rury spustowe wraz z przelozeniami podetaj pod rury spustowe.
- skrzynki gazowe pozostawic w istniejacej lokalizacji.



Elewacja wschodnia skala 1:100

P.H.U. Taros - Pracownia Projektowa			
			
temat: Termomodernizacja budynku warsztatów ZSRCKP w Raszynie			
zadanie: "termomodernizacja budynków i urządzeń publicznych należących do Powiatu Gostyńskiego, ul. Racia 12, dz.nr 196/16, 196/10 oraz termomodernizacja budynków oświatowych Powiatu Gostyńskiego"			
adres: Raszyn, ul. Racia 12, dz.nr 196/16, 196/10			
nr architektoniczny 2016.15			
opracowanie:			
arch. Tadeusz Rostkowski		GT-Nb-63/105/76 w specjalności architektonicznej	
arch. Monika Kur			
sprawdzący: arch. Karolina Paluszyska - Czekaj		PO/KM/108/2011 w specjalności architektura	
07.2016 r. biuro: architektura		strona 13/100 nr rys.	
		A/8	